

BT Modular 20-600kVA

On Line VFI / Moduły mocy 20, 30, 50 i 60kVA

Główne cechy zasilacza:



- Modułowa konstrukcja zmniejsza MTTR
- Wyjściowy współczynnik mocy 1
- Wbudowany przełącznik obejścia serwisowego dla łatwej konserwacji
- Regulowany przez użytkownika prąd ładowania – maksymalnie 8A/16A na moduł
- Interfejs w języku Polskim
- Redundancja równoległa N+1 lub N+X
- Wysoka niezawodność pracy z redundantnym zasilaniem STS
- Regulowany ciąg akumulatorów 32-40szt
- Graficzny 10-calowy wyświetlacz LCD w języku Polskim
- Jeden program do obsługi wszystkich urządzeń marki Blacktec

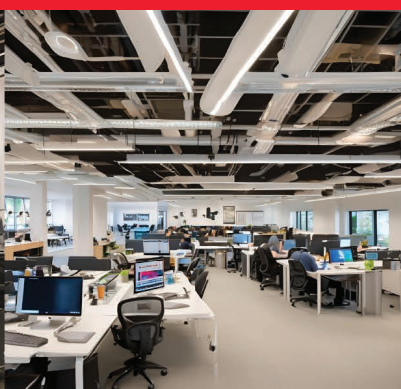
ZASTOSOWANIE



Data Center



Infrastruktura Przemysłowa



Infrastruktura Biurowa



Infrastruktura Medyczna

AKCESORIA



Czujnik Środowiskowy



By Pass



Karta SNMP



Karta AS400

MODEL	BT Modular 20-200	BT Modular 30-300	BT Modular 50-500	BT Modular 60-600
Moc	20 kVA -200KW	30 kVA -300KW	50 kVA -500KW	60 kVA -600KW
WEJŚCIE				
Napięcie nominalne	3 x 380VAC/400VAC/415VAC (3Ph+N)			
Zakres Napięcia	305 ~ 478 VAC przy 70% - 100% obciążenia; 208 ~ 478VAC dla obciążenia <70%			
Zakres Częstotliwości	50/60Hz (automatyczne wykrywanie)			
Harmoniczne(THDi)	< 3%			
Współczynnik Mocy	> 0,99 przy 100% obciążeniu, >0,98 przy 50% obciążeniu			
WYJŚCIE				
Napięcie wyjściowe	3 x 380VAC/400VAC/415VAC (3Ph+N)			
Regulacja napięcia (Batt. Mode)	≤ ± 1% Typowy (obciążenie zrównoważone) ≤ ± 2% Typowy (obciążenie niezrównoważone)			
Zakres częstotliwości (zsynchronizowany)	46Hz ~ 54Hz lub 56Hz ~ 64Hz			
Zakres częstotliwości (Batt. Tryb)				
Współczynnik szczytu	3:1 (max.)			
Zniekształcenia harmoniczne	≤ 2 % THD (obciążenie liniowe); ≤ 4 % THD (obciążenie nieliniowe)			
Przełączanie AC – Tryb baterii	0ms			
Przełączanie Inverter – Bypass	0 ms			
SPRAWNOŚĆ				
Praca sieciowa	95.5%			
Tryb ECO	98.5%			
Tryb bateryjny	94.5%			
BATERIA				
Typ baterii	Zewnętrzny stojak bateryjny			
Ilość	32~40 pcs (regulowane)			
Typowy czas ładowania	9 godzin powrotu do 90% pojemności			
Czas podtrzymania (min) baterie wew.	50% obc.	Dostosowany do potrzeb: zewnętrzny stojak bateryjny / zewnętrzna szafka bateryjna		
	100% obc			
Prąd ładowania	8A na moduł		18A na moduł	
Napięcie ładowania				
WYMIARY				
Wymiary, szer. x szer. x wys. (mm)	1100 x 600 x 2100			
Waga netto (bez baterii) (kg)	270 - 350kg.			
ŚRODOWISKO				
Wilgotność względna	0-95 %, 0- 40°C (bez kondensacji)			
Hałas				
Wysokość n.p.m	10% obniżenia wartości znamionowej dla ponad 1000 m (wysokość nie powinna przekraczać 3000 m)			
ZARZĄDZANIE				
Porty i złącza	EPO, RS-232, Inteligentny slot, USB, złącze zewnętrznej baterii			
SNMP	<ul style="list-style-type: none"> - Windows Server Windows 7 / 8 / 10/11 (32 bit & 64 bit) - Windows Hyper-V 2012/2022 - Windows SBS 2011 (32 bit & 64 bit) - Linux ESXI 4.X/5.X/6.X/7.X/8.X - Mac OS 10 - 11 			
NORMY				
EMC	EN IEC 62040-2:2018 / IEC 62040-2:2016			