

# BT Modular-B 30kW-120kW

## On Line VFI



### Główne cechy zasilacza:

- Modułowa konstrukcja zmniejsza MTTR
- Wyjściowy współczynnik mocy 1
- Wbudowany przełącznik obejścia serwisowego dla łatwej konserwacji
- Regulowany przez użytkownika prąd ładowania – maksymalnie 8A na moduł
- Interfejs w języku Polskim
- Redundancja równoległa N+1 lub N+X
- Wysoka niezawodność pracy z redundantnym zasilaniem STS
- Wbudowane baterie do 5x40x9Ah
- Graficzny 10-calowy wyświetlacz LCD w języku Polskim
- Jeden program do obsługi wszystkich urządzeń marki Blacktec

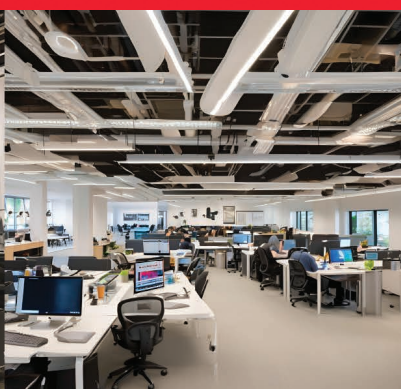
## ZASTOSOWANIE



Data Center



Infrastruktura Przemysłowa



Infrastruktura Biurowa



Infrastruktura Medyczna

## AKCESORIA



Czujnik Środowiskowy



By Pass



Karta SNMP



Karta AS400

MODEL	BT Modular 30-90	BT Modular 30-120	
Moc	30 kVA -90KW	30 kVA -120KW	
<b>WEJŚCIE</b>			
Napięcie nominalne	3 x 380VAC/400VAC/415VAC (3Ph+N)		
Zakres Napięcia	305 ~ 478 VAC przy 70% - 100% obciążenia; 208 ~ 478VAC dla obciążenia <70%		
Zakres Częstotliwości	50/60Hz (automatyczne wykrywanie)		
Harmoniczne(THDi)	< 3% 100% obciążenia		
Współczynnik Mocy	> 0,99 przy 100% obciążeniu, >0,98 przy 50% obciążeniu		
<b>WYJŚCIE</b>			
Napięcie wyjściowe	3 x 380VAC/400VAC/415VAC (3Ph+N)		
Regulacja napięcia (Batt. Mode)	≤ ± 1% Typowy (obciążenie zrównoważone) ≤ ± 2% Typowy (obciążenie niezrównoważone)		
Zakres częstotliwości (zsynchronizowany)	46Hz ~ 54Hz lub 56Hz ~ 64Hz		
Zakres częstotliwości (Batt. Tryb)	50Hz / 60z		
Współczynnik szczytu	3:1 (max.)		
Zniekształcenia harmoniczne	≤ 2 % THD (obciążenie liniowe); ≤ 4 % THD (obciążenie nieliniowe)		
Przełączanie AC – Tryb baterii	0ms		
Przełączanie Inverter – Bypass	0 ms		
<b>SPRAWNOŚĆ</b>			
Praca sieciowa	95.5%		
Tryb ECO	98.5%		
Tryb bateryjny	94.5%		
<b>BATERIA</b>			
Typ baterii	12V 9Ah		
Ilość	3x40x9Ah	5x40x9Ah	
Typowy czas ładowania	9 godzin powrotu do 90% pojemności		
Czas podtrzymania (min) baterie wew.	50% obc.	10 min.	10 min.
	100% obc	5 min.	5 min.
Czas podtrzymania (min) 1 Battery Pack	50% obc.	Dostosowany do potrzeb: zewnętrzny stojak bateryjny / zewnętrzna szafka bateryjna	
	50% obc.		
Prąd ładowania	8A - 32A		
Napięcie ładowania	8A na moduł		
<b>WYMIARY</b>			
Wymiary, szer. x szer. x wys. (mm)	1100 x 600 x 2100		
Waga netto (bez baterii) (kg)	675	932	
Waga netto (z wbudowaną baterią) (kg)			
<b>ŚRODOWISKO</b>			
Wilgotność względna	0-95 % , 0- 40°C (bez kondensacji)		
Hałas			
Wysokość n.p.m	10% obniżenia wartości znamionowej dla ponad 1000 m (wysokość nie powinna przekraczać 3000 m)		
<b>ZARZĄDZANIE</b>			
Porty i złącza	EPO, RS-232, Inteligentny slot, USB, złącze zewnętrznej baterii		
SNMP	<ul style="list-style-type: none"> <li>- Windows Server Windows 7 / 8 / 10/11 (32 bit &amp; 64 bit)</li> <li>- Windows Hyper-V 2012/2022</li> <li>- Windows SBS 2011 (32 bit &amp; 64 bit)</li> <li>- Linux ESXI 4.X/5.X/6.X/7.X/8.X</li> <li>- Mac OS 10 - 11</li> </ul>		
<b>NORMY</b>			
EMC	EN IEC 62040-2:2018 / IEC 62040-2:2016		